

XLIV CONGRESO
DE LA SEMFYC

BARCELONA
14-16 DE NOVIEMBRE DE 2024



La investigación en docencia y formación

Mesa AMFE

Cruz Bartolomé y Elena Polentinos

¿es importante investigar en formación y docencia?

- Formación y docencia basadas en la mejor evidencia y no en la experiencia o la tradición.
- A mayor preparación científica de los docentes aumenta la pertinencia, calidad y eficiencia de la enseñanza y el desempeño profesional
- Los docentes que investigan se replantean sus procesos de enseñanza: participación de los estudiantes activa en su proceso de aprendizaje



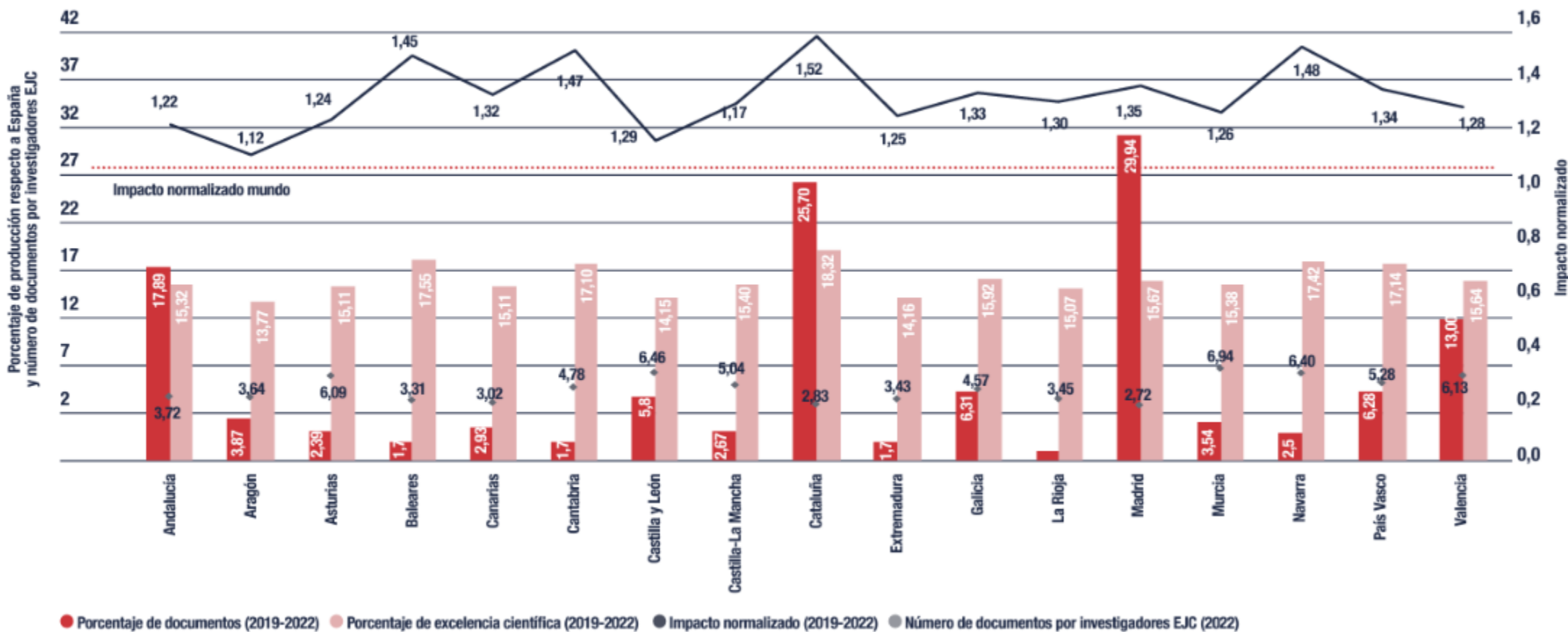
¿se está investigando en formación y docencia?

- Poco en general
- Más en postgrado que en pregrado
- Predominan los estudios retrospectivos y las revisiones, narrativas, pocos ensayos clínicos de calidad y se ven cada vez más investigaciones con metodología cualitativa



mapa de investigación en formación

Gráfico 10. Distribución de la producción científica española en revistas de difusión internacional por comunidades autónomas, 2019-2022



Fuente: SCImago Lab a partir de datos "Scopus". Elaboración Grupo SCImago, CSIC, Unidad de Inteligencia Institucional-España.



líneas de investigación en formación y docencia

Las publicadas más habitualmente en medicina son:

-Simulación

-Educación virtual

-Herramientas concretas como ECOE, portfolio...

-INTELIGENCIA ARTIFICIAL



metodologías docentes innovadoras

- Aprendizaje basado en el pensamiento: *Thinking based Learning* (TBL)
- Inductivas : Aprendizaje basado en problemas (ABP) (*Problema Based Learning*) y aprendizaje por proyectos (POL)
- Abductiva: *Design Thinking* (DT)
- Móviles: Metodologías *m-learning*; *Bring your own device* (BYOD); Gamificación y Realidad aumentada



AMFE: Investigar en la Universidad sobre MFyC

- **Sobre los métodos de enseñanza:** Para estudiar cómo enseñar mejor a los futuros médicos (habilidades clínicas, comunicación, herramientas digitales de salud, etc).
- **Sobre la implementación de la MFyC en la Universidad**
- **Sobre el conocimiento y percepción de la comunidad universitaria de la MFyC**



