

## 17.10. Soplo cardíaco funcional

El **soplo cardíaco** es un sonido que se produce al pasar la sangre por el corazón. El médico lo puede oír cuando ausculta el pecho del niño.

**Los soplos funcionales o inocentes** son producidos por turbulencias que se dan en corazones normales, sanos y no se deben a ninguna enfermedad. Tampoco afectan al crecimiento y desarrollo infantil, ni producen ningún síntoma.

Muchos niños y niñas sanos pueden tener este tipo de soplos alguna vez en su vida, sin que ello afecte a su corazón. A medida que crecen, estos soplos pueden desaparecer de manera espontánea. Si son muy suaves, pueden escucharse solo en algunos momentos, pero en otros no. La fiebre o el cansancio pueden facilitar que se escuchen más fácilmente.

### ¿Qué puede hacer?

- Si su médico o médica le dice que el niño tiene un soplo funcional o inocente:
  - El niño puede hacer una vida normal.
  - Puede practicar todo tipo de actividades y deportes.
  - No necesita limitar la actividad.
  - No tiene que realizar ningún tratamiento.
  - No precisa ningún cuidado especial.
  - Si por algún motivo tiene que cambiar de médico o centro sanitario, es conveniente que informe al nuevo médico de que su hijo tiene un soplo inocente.

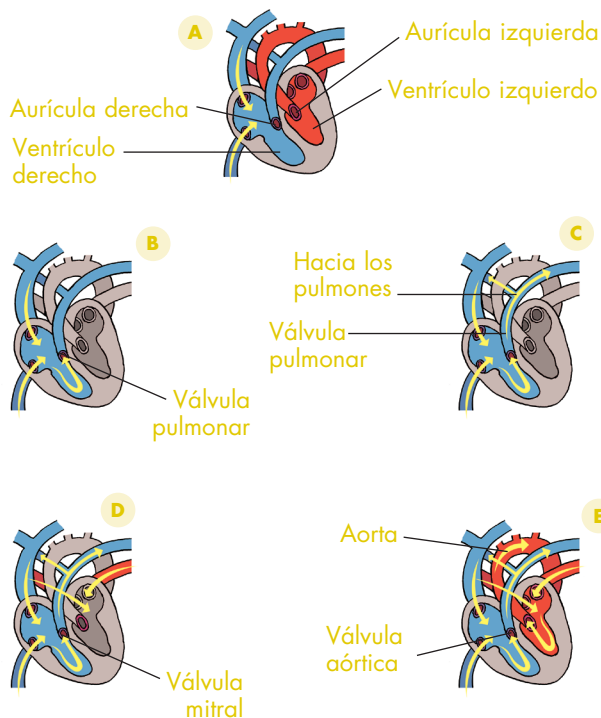
### ¿Cuándo consultar a su médico/a de familia?

- Si tiene dudas o desea informarse sobre el tipo de soplo de su hijo o hija.
- Si presenta algún síntoma: se cansa más, le cuesta respirar o su piel o labios se vuelven azulados.
- Su médico o médica le indicará si debe realizarse algún estudio o consultar con el cardiólogo.



#### EL CORAZÓN NORMAL Y CÓMO FUNCIONA

##### Cavidades del corazón



### ¿Dónde conseguir más información?

- <http://www.aeped.es/infofamilia/temas/soplo.htm>
- <https://www.heart.org/-/media/files/health-topics/congenital-heart-defects/soplos-cardiacos-inocentes-314214.pdf?la=en>